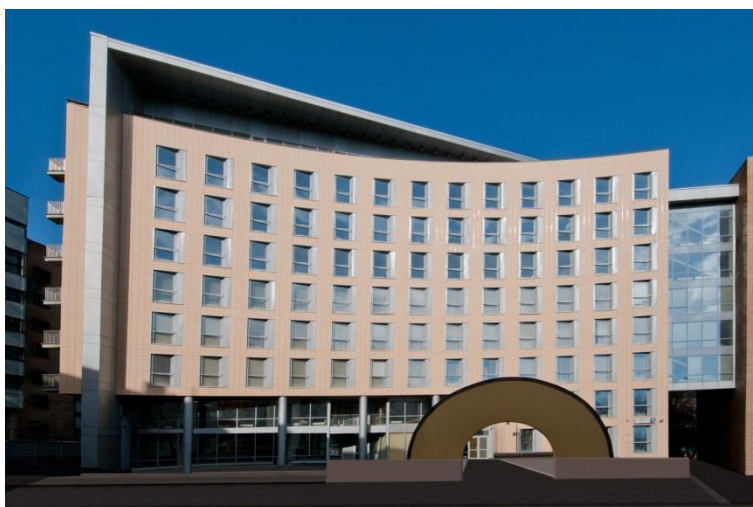


Бизнес Центр класса А



«ФЕРРО-ПЛАЗА»

на ул. Нижняя Красносельская, д. 39, стр.1

Качественно продуманная концепция, архитектура, современные инженерные системы и расположение здания позволяют отнести его к наиболее интересным и востребованным объектам в своем классе.

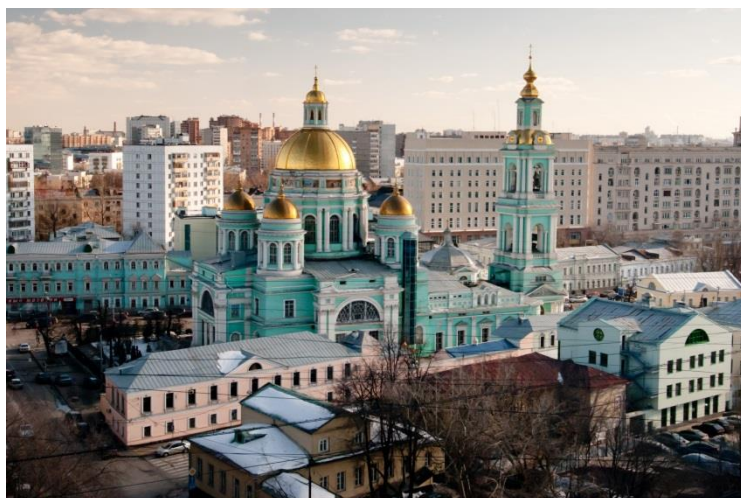
ОПИСАНИЕ БИЗНЕС-ЦЕНТРА

Управление и эксплуатация
объектов коммерческой
недвижимости

Характеристики, месторасположение и

транспортная доступность объекта

- Показатель качества: класс «А».
- Адрес: г. Москва, ул. Нижняя Красносельская, д. 39, стр. 1.
- Год постройки: 2009 год.
- Метро: «Бауманская» – 5 мин. пешком,
«Красносельская» – 10 мин. пешком.
- Общая площадь здания: 15 730,80 кв.м.
- Общая площадь офисов: 8 896,82 кв.м.
- Этажность комплекса: 9 этажей.
- Подземный паркинг: 169 м/м (4 уровня).
- Площадь типового этажа 1 000 кв.м.
- Структура здания: несущие бетонные колонны, панорамное остекление.
- Шаг колонн: 5,2 x 5,24 м.
- Фасад: вентилируемый.
- Глубина этажа: от 11 до 30 м.
- Качественная отделка мест общего пользования и офисных площадей, эффективная смешанная планировка этажа.
- Благодаря полукруглой форме фасада, из каждого окна бизнес-центра открывается вид на Елоховский собор.



Характеристики, месторасположение и

транспортная доступность объекта

- Остекление: закаленное стекло, ленточное остекление по периметру; высота остекления в помещениях 95%.
- Стандартная высота от пола до потолка с отделкой: 2,8 – 3,4 м.
- Лифты: 4 лифта «OTIS» грузоподъемностью 1275 кг.
- Энергоснабжение: класс энергоснабжения здания II категории.
- Вентиляция: центральная система вентиляции с одноступенчатой системой фильтрации воздуха фирмы «Airnet», класс фильтров G4.
- Противодымная вентиляция фирм ВКРНК; КДМ; Belimo; ВИНГС-М.
- Кондиционирование: центральная система кондиционирования с режимом «dry cooler» для зимнего периода. Оборудование фирмы «Climaveneta».
- Насосное оборудование фирм «Grundfos» и «WILO».
- Система отопления – оборудование РоСВЕП-ТРАНТЕР.
- Оборудование BMS фирмы «Jonson Controls» и «Honeywell».
- Интеллектуальная противопожарная система фирмы "Болид".
- Индивидуальный тепловой пункт на территории бизнес центра.
- Выделенная электрическая мощность: 116 Вт на м² площади.
- Учет энергоснабжения: индивидуально для каждого арендатора.
- Индивидуальное управление температурным режимом в каждом помещении с помощью фэнкойлов.



КОНЦЕПЦИЯ БИЗНЕС-ЦЕНТРА

Управление и эксплуатация
объектов коммерческой
недвижимости

Планировочное решение типового этажа

В основу планировочного решения типового этажа положено четкое зонирование площадей: в центральной части располагается лифтовый блок с холлом, вспомогательные помещения, шахты для прохода инженерных коммуникаций, лестницы. Зона офисных помещений размещается вдоль оконных проемов в зоне естественного освещения.

Большая зона остекления и неглубокий этаж предоставляют неограниченные возможности для организации комфортного офисного пространства.

ПЛАНИРОВОЧНОЕ РЕШЕНИЕ ТИПОВОГО ЭТАЖА



**Площадь типового этажа
1000 кв.м.**

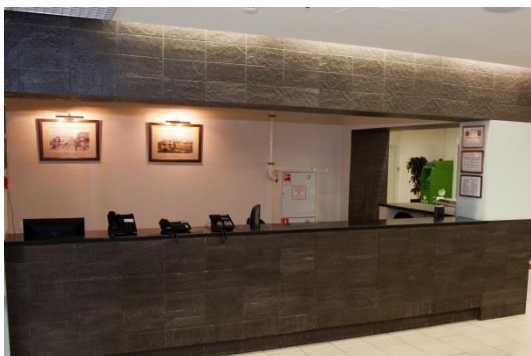
КОНЦЕПЦИЯ БИЗНЕС-ЦЕНТРА

Управление и эксплуатация
объектов коммерческой
недвижимости

Встреча гостей и посетителей

На главном входе в бизнес-центр организована работа центральной службы ресепшн для встречи и регистрации посетителей, к их услугам:

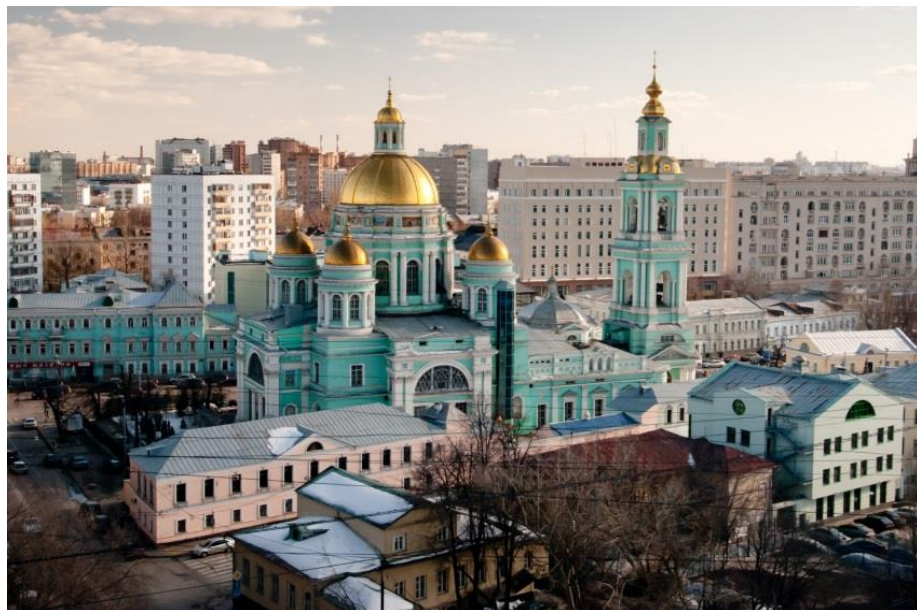
- вежливый и внимательный секретарь,
- надежный, вызывающий чувство защищенности, силовой администратор,
- горячие и прохладительные напитки и свежая пресса.



Для удобства сотрудников комплекса на первых этажах расположены:

- ресторан корпоративного питания,
- мини-кофейня,
- банкоматы,
- снековые автоматы,
- кафе здорового питания.

КОММЕРЧЕСКИЕ УСЛОВИЯ ОБСУЖДАЮТСЯ ИНДИВИДУАЛЬНО ДЛЯ КАЖДОГО АРЕНДАТОРА



*Благодаря полукруглой форме фасада, из каждого окна бизнес-центра
открывается вид на Елоховский собор.*

Группа компаний «Ферро-Эстейт»

Сайт в Internet: www.ferro-estate.ru

Тел. +7 495 744 56 11
+7 967 251 21 58

Е-mail: arenda@ferro-estate.ru
info@ferro-estate.ru